

ЛОКАЛЬНАЯ СЕТЬ 100 МБИТ

ПОДКЛЮЧЕНИЕ ПО RS-485 ИЛИ RS-232

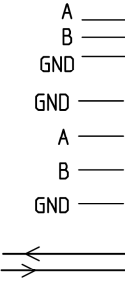
ГАЛЬВАНИЧЕСКАЯ РАЗЪЯЗКА

КОМПЬЮТЕР  
COM - ПОРТ

DB9-2  
DB9-3  
DB9-5

RS232

RS-485 #1



LAN  
RJ45

ВЫХОД ПИТАНИЯ  
ПРИ ИСПОЛЬЗОВАНИИ  
PoE

РЕЗЕРВ  
(1 ЦИФРОВОЙ ВЫХОД,  
1 ЦИФРОВОЙ ВХОД)

RS-485 #2



ПИТАНИЕ 5В



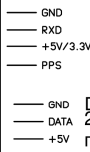
5FH2T8FA - АВТОПРКОСТЬ



ДИСПЛЕИ, РЯД 3 и 4

HUB12

ДИСПЛЕИ, РЯД 1 и 2

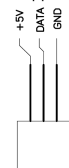
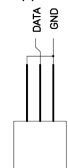


GPS

DS18S20 или DS18B20  
2-х или 3-хпроводное  
+5V подключение

2-хпроводное  
подключение

3-хпроводное  
подключение



Датчик показан с плоской стороны

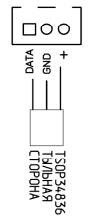
РЕЗЕРВ  
(3 ЦИФРОВЫХ ВХОДА-ВЫХОДА  
1 АНАЛОГОВЫЙ ВХОД  
3.3В)

СЕГМЕНТНЫЕ ЦИФРЫ

ПЛАТА КНОПОК

РЕГИСТРЫ РАСШИРЕНИЯ  
(ДОП ВЫХОДЫ НА МОДУЛЯХ  
ТИПА SC-1)

ИК ПУЛЬТ



130P340356  
ТАЙМЕР  
ГЛФР04Н